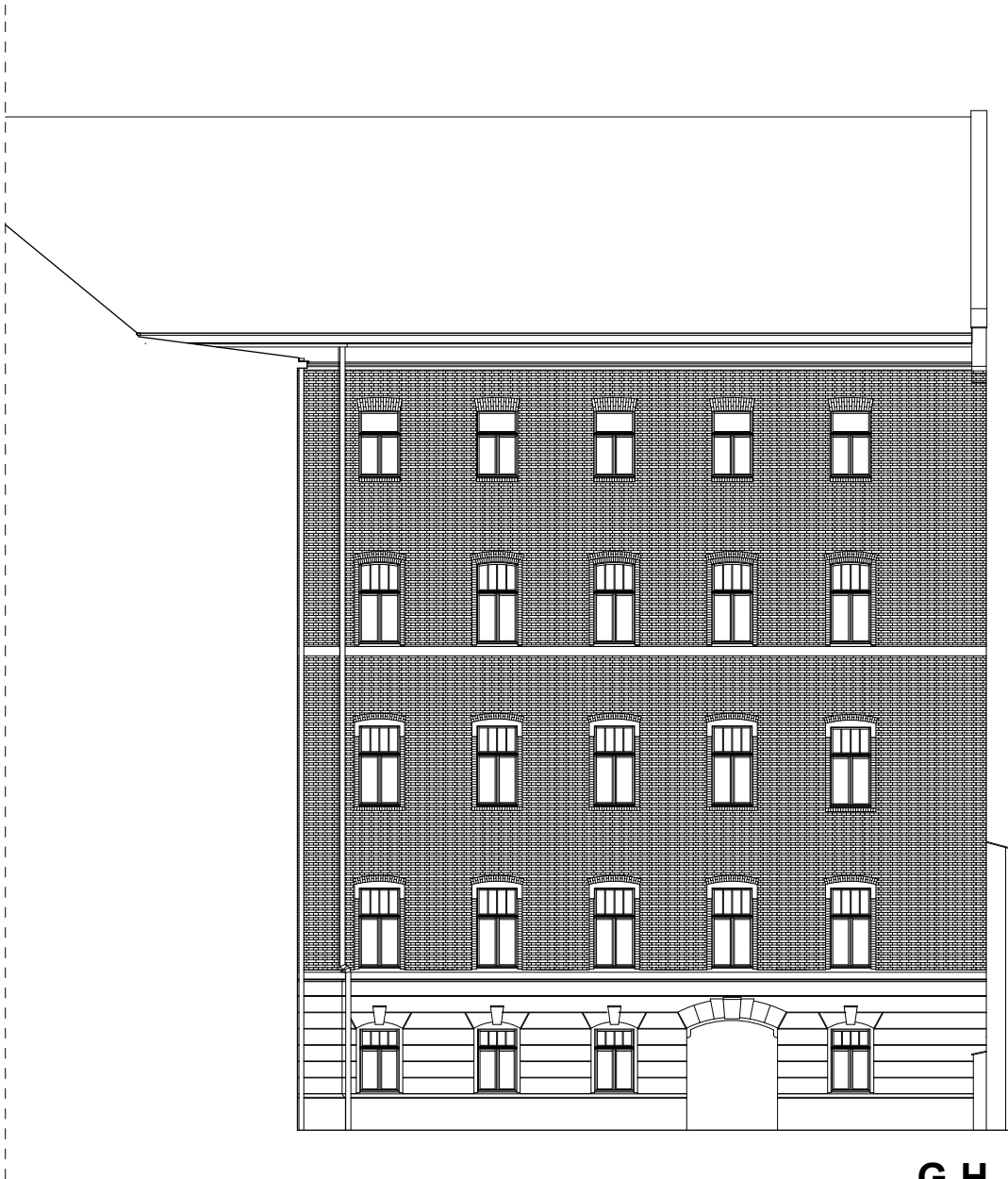



A-B



G-H

 FHU KOLIBER EWA MIŚKÓW - JANIŁ BIURO: UL. ŚWOLEŃSK 22A, 31-112 KRAKÓW	TEMAT:	PROJEKT REMONTU I DOCIEPLENIA ELEWACJI PODWÓRKA W BUDYNKU UNIwersYTETU ROLNICZEGO w KRAKOWIE		
	INWESTOR:	UNIwersYTET ROLNICZY w KRAKOWIE		
	ADRES:	AL. MICKIEWICZA 21, KRAKÓW DZ. NR 5/4, OBRĘB 62, J. EWID. ŚRÓDMIEŚCIE		
	AUTOR:	MGR INŻ. ARCH. EWA MIŚKÓW - JANIŁ NR EWID. UPR. MPOIA 014/2013		DATA: CZERWIEC 2014
	WSPÓŁPRACA:	MGR INŻ. ARCH. DARIUSZ BARSZCZEWSKI		NR RYS.
	SPRAWDZIŁ:	MGR INŻ. ARCH. KAROLINA MIŚKÓW - BARSZCZEWSKA NR EWID. UPR. 194/2001		AI.4
	NAZWA RYS.:	INWENTARYZACJA ELEWACJE A-B i G-H	STADIUM PW	SKALA 1:200